

Cella di carico a compressione per pesature industriali - Serie RLW

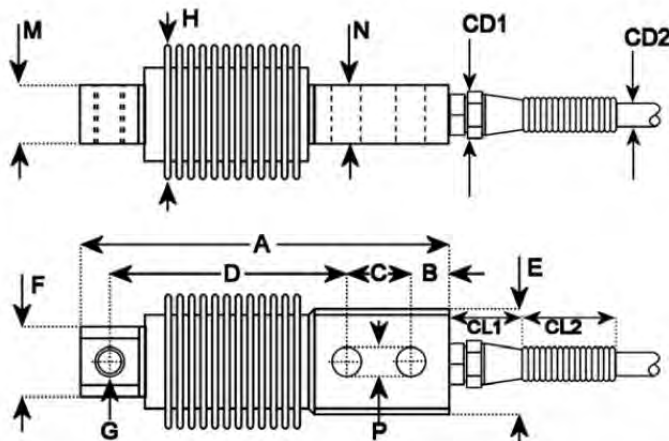


- Elevata precisione
- Infinita risoluzione
- Low cost

Una cella di carico è un dispositivo che converte il carico o la forza in un segnale elettrico. Questa serie è avvitata in giù utilizzando i due fori di montaggio e la forza applicata al foro filettato.

Si deve prestare attenzione a garantire che il sensore di carico non sia esposto a caricare forza in eccesso oltre la sua capacità pertanto è necessario selezionare la giusta gamma.

Questa serie è di tipo estensimetro ed ha un'uscita mV che può richiedere un amplificatore.



CD1= 13.6mm
CD2= 5.05mm ±0.15mm
CL1= 22mm
CL2= 27mm

Type	Range	A	B	C	D	E	F	G	H	M	N	P
RLW0010	10kgf (98N)	120mm	10mm	18mm	82mm	36mm	25.5mm	M8	45mm	20mm	20mm	8.5mm
RLW0025	25kgf (245N)	120mm	10mm	18mm	82mm	36mm	25.5mm	M8	45mm	20mm	20mm	8.5mm
RLW0050	50kgf (491N)	120mm	10mm	18mm	82mm	36mm	25.5mm	M8	45mm	20mm	20mm	8.5mm
RLW0100	100kgf (981N)	120mm	10mm	18mm	82mm	36mm	25.5mm	M8	45mm	20mm	20mm	8.5mm
RLW0250	250kgf (2kN)	120mm	10mm	18mm	82mm	36mm	25.5mm	M8	45mm	20mm	20mm	8.5mm
RLW0500	500kgf (5kN)	210mm	14mm	40mm	133mm	60mm	37.0mm	M12	60mm	25mm	36mm	13.0mm
RLW1000	1000kgf (10kN)	210mm	14mm	40mm	133mm	60mm	37.0mm	M12	60mm	25mm	36mm	13.0mm
RLW1500	1500kgf (15kN)	210mm	14mm	40mm	133mm	60mm	37.0mm	M12	60mm	25mm	36mm	13.0mm

Specifiche Tecniche

Alimentazione	0 to 15V
Alimentazione (calibrazione)	10V
Uscita	2mV/V \pm 10%
Zero balance	2% F.S.
Resistenza ponte	350 Ohms
errore di linearità	\pm 0.03% F.S.
isteresi	\pm 0.03% F.S.
Ripetibilità	\pm 0.03% F.S.
Risoluzione	Infinito
Coefficiente di temperatura (zero)	\pm 0.003% F.S. /°C (typical)
Coefficiente di temperatura (span)	\pm 0.003% F.S. /°C (typical)
Temperatura di esercizio	-20°C to 60°C
Campo di temperatura compensato	-10°C to 40°C
Grado di protezione (IP)	67
Gamma di capacità	50%
Materiale	Acciaio
Terminazione elettrica	3m (cavo integrale)

Tutte le dimensioni e le specifiche sono nominali