

TRASMETTITORI DI LIVELLO MAGNETICI CON USCITA 4-20mA

SERIE LT

Questo trasmettitore di livello verticale è composto da un galleggiante con un magnete permanente, e un tubo di guida costruito a diventare un sensore di misura.

Il galleggiante sale o scende con il liquido di induzione ed il sensore determina l'uscita 4-20mA.

Dati Tecnici

Risoluzione accuratezza: ± 12 mm standard; ± 6 mm su richiesta

Materiale: parti a contatto sono disponibili SS304-SS316-PVC-PP-PVDF-o altri su richiesta.

Uscita singola: 4-20mA DC (500-20k Ω) 2 vie

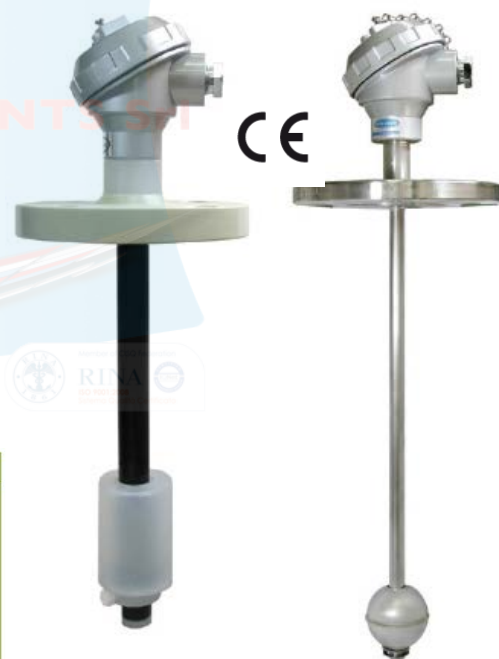
Alimentazione: 11V-30DC

Custodia: IP65, disponibile Explosion Proof

Range: 6000mm (SS316,SS304,PVC,PP,PVDF)

Limite temperatura di funzionamento: -20°C / $+100^{\circ}\text{C}$

Limite pressione di funzionamento: 3-30kg/cm 2

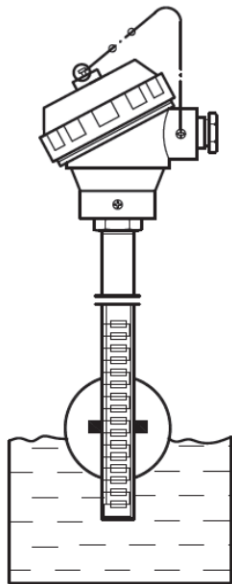


Specifiche Galleggianti

| $\varnothing 75 \times 75$ mm (SUS316) | $\varnothing 49 \times 49$ mm (SUS316) |
|---|---|
| <p>Flow Size: $\varnothing 75$ Max. Working Pressure: 30 kg/cm2 Working S.G.: ≥ 0.68 The Guide Tube Size: $\varnothing 20$ Material: SUS316 Limited Operating Temperature: $-20 \sim 140^{\circ}\text{C}$</p> | <p>Flow Size: $\varnothing 49$ Max. Working Pressure: 30 kg/cm2 Working S.G.: ≥ 0.68 The Guide Tube Size: $\varnothing 12$ Material: SUS316 Limited Operating Temperature: $-20 \sim 140^{\circ}\text{C}$</p> |

| $\varnothing 50 \times 70$ mm (P.V.C) | $\varnothing 50 \times 75$ mm (PVDF) | $\varnothing 50 \times 75$ mm (P.P) |
|---|---|---|
| <p>Flow Size: $\varnothing 50$ Max. Working Pressure: 3 kg/cm2 Working S.G.: ≥ 0.7 The Guide Tube Size: $\varnothing 18$ Material: P.V.C Limited Operating Temperature: $0 \sim 70^{\circ}\text{C}$</p> | <p>Flow Size: $\varnothing 50$ Max. Working Pressure: 5 kg/cm2 Working S.G.: ≥ 0.8 The Guide Tube Size: $\varnothing 20$ Material: PVDF Limited Operating Temperature: $0 \sim 120^{\circ}\text{C}$</p> | <p>Flow Size: $\varnothing 50$ Max. Working Pressure: 3 kg/cm2 Working S.G.: ≥ 0.7 The Guide Tube Size: $\varnothing 21$ Material: P.P Limited Operating Temperature: $0 \sim 60^{\circ}\text{C}$</p> |

Dimensioni



| THREAD | FLANGE |
|------------|------------|
| LTH Series | LTF Series |
| | |

TIPO TESTA E DATI TECNICI



HN TYPE

TIPO HN

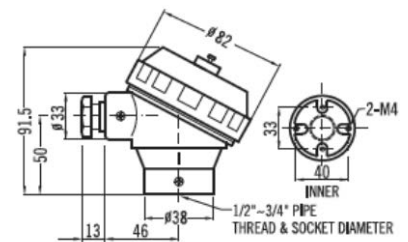
Protezione: IP67

Materiale: Alluminio

Peso: 264g

Collegamento tubo di protezione: 1/2", 3/4" (PF, NPT, BSP), M20X1.5

Collegamento cavo di estensione: 1/2", 3/4" (PF, NPT, BSP), M20X1.5



HP TYPE

TIPO HP

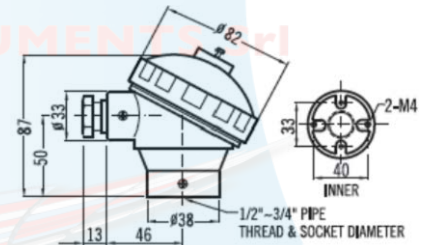
Protezione: IP65

Materiale: Polipropilene

Peso: 112g

Collegamento tubo di protezione: 1/2" NPT, 1/2" BSP

Collegamento cavo di estensione: 3/4" NPT, M20X1.5



XDS TYPE

TIPO XDS/XDA

Materiale: XDS-SS316; XDA-Alluminio

Peso: XDS 1278 g; XDA 460g

Collegamento tubo di protezione:

1/2" PF, 3/4" PF, 1/2" NPT, 3/4" NPT, 1/2" BSP,

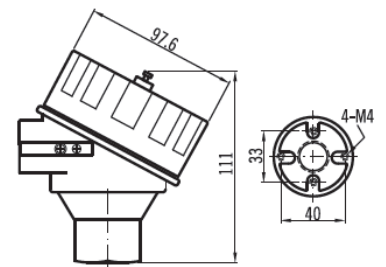
3/4" BSP, G1/2", G3/4", M20X1.5, M24X1.5, M25X1.5

Collegamento filo estensione:

M20X1.5, M25X1.5, 1/2" NPT, 3/4" NPT

Direttiva ATEX: II 2 G D

Codice standard: Ex d IIC T6, Ex tD A21 T100°C IP6x Ta=-20°C...+40°C



XDA TYPE